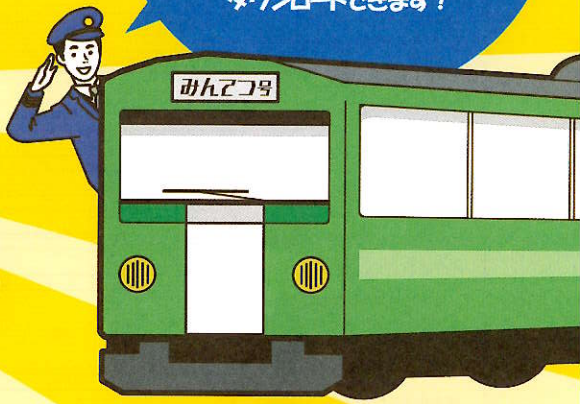


てが しんぶん ぶん ぶん おうぼ  
「手書きの新聞」でも「パソコンで作った新聞」でも応募できます！

こんかい  
今回から！

せんぼう さくひん ようし つか  
専用作品用紙を使ってね  
しんぶん え にっき  
新聞・絵日記ともA3サイズ  
しんぶん  
「新聞コンクール」ホームページから  
ダウンロードできます！

だい 第16回  
しやう がく せい ぶん  
私とみんな  
小学生新聞  
コンクール



テーマは

てつどう  
くらしと鉄道

または

てつどう  
みらいの鉄道



Web応募  
できるよ!!

おうぼ きかん  
応募期間  
2022年7/1(金)  
しめきり  
9/30(金)  
とうじつ けしん ゆうこう  
当日消印有効

がくしやう やくせ  
学習に役立つ  
ぶんぐ よてい  
文具を予定

おうぼしやぜんいん  
応募者全員！  
さんかしよう  
参加賞をプレゼント！  
おうぼ  
グループ応募は1グループ  
につきプレゼント

さくねん さくひん おうぼ  
昨年は 4,756 作品ご応募いただきました。

てつどう わ さくし しんぶんづく まんこうしりやう  
鉄道が分かる冊子や新聞作りの参考資料も  
ご用意しています！  
ホームページでご覧いただけます

たいしやう  
対象  
しょうがくせい ぜんがくねん  
小学生(全学年)  
しんぶんけいしき か てが  
新聞形式で書かれた手書きまたはパソコンで  
せいさく  
制作されたA3サイズ1枚/専用作品用紙  
しんぶん  
※絵日記は1,2年生および、特別支援学級・学校の児童が応募できます。  
ゆうびん たくはいびん  
郵便・宅配便または「小学生新聞コンクール」の  
ホームページより応募してください。

ひやうしやう  
表彰  
じやういゆうしやうしや しやうじやう  
上位入賞者には賞状に  
くわ としよ しやうぶん ぞうてい  
加えて図書カードなどの賞品を贈呈

- 個人部門：文部科学大臣賞ほか
- 学校部門：国土交通大臣賞ほか



にほんみんえいてつどうきやうかい  
日本民営鉄道協会のホームページを見てみよう!!  
「小学生新聞コンクール」のホーム  
ページでは鉄道Q&Aや過去の入賞  
作品を掲載しています。  
https://www.mintetsu.or.jp/newspaper\_contest/

「新聞作り」を  
わかりやすく紹介した  
動画もあります!  
QRコード

しんぶん つく  
新聞を作るとこんなにいいことが!!  
しんぶん  
新聞を読んでみる  
てつどう りやう  
鉄道を利用する際の  
きっかけになる マナーを学べる  
ぶんしやうげんりやく  
文章表現力が  
あがる

## 学校応募

都道府県名\*

市町村名\*

小学校名\*

小学校郵便番号\*

小学校住所\*

電話番号\*

Fax 番号

メールアドレス\*

リストの内容が異なる場合はその旨で記載ください。

担当教諭名\*

担当教諭名ふりがな\*

学校所在地最寄りの鉄道会社を1つ選んでください。

応募作品総数\*

応募児童数\*  人 / 1年生

人 / 6年生

全校児童数\*  人

新聞応募数\*

絵日記応募数\*

バリアフリー含む作品\*

PCによる作品\*

応募児童1氏名\*

応募児童1学年\*  年

応募児童1新聞名\*

応募児童1作品データ\*

グループ応募\*  グループ応募

個人情報の扱いに同意する\*  同意する

[確認画面へ](#)

## 個人応募

氏名(代表者名)\*

氏名(代表者名)ふりがな

グループ応募  グループ応募

郵便番号\*  -  [住所検索](#)

住所(都道府県)\*

住所(市区町村)\*

住所(番地・建物名・部屋番号)\*

メールアドレス\*

電話番号\*  -  -

Fax 番号  -  -

学校名(国市区町村私)\*

学校名\*

学校名(国市区町村私)ふりがな

学校名ふりがな\*

学年\*  年

応募区分\*  新聞  絵日記

作品データ\*

新聞名(作品名)\*

新聞名(作品名)ふりがな\*

作品にバリアフリーの内容が含まれていますか?  はい

作品の内容に含まれる鉄道会社を1つ選んでください。

備考欄

個人情報の扱いに同意する\*  同意する

[確認画面へ](#)

- 1 学校所在地から検索して学校名を決定します。  
都道府県⇒市町村⇒学校候補⇒決定
- 2 メールアドレスを入力してください。  
電話番号、Fax は自動で表示されます。
- 3 1 2 で、修正がある場合はこちらに入力してください。
- 4 担当の先生のお名前を入力してください。
- 5 学校の最寄りの鉄道会社名をひとつ選んでください。
- 6 作品数、学年ごとの応募数、全校児童数を必ず入力してください。
- 7 作品の種類、作品の内訳を必ず入力してください。
- 8 応募児童の情報を入力してください。  
1回の応募で10名まで登録できます。  
名前、学年、新聞名を入力し、登録したい作品をパソコンから選んでください。ファイル名には、児童の作品 No を頭につけて統一したファイル名をつけてください。**例) chiyodanihon-school001**  
グループ応募の場合は、代表児童の名前で登録、作品には全員の名前を記載してください。

- 1 応募した児童名を入力してください。
- 2 応募した児童のご連絡のつく住所、メールアドレスを入力してください。
- 3 ご連絡のつく電話番号を入力してください。  
Fax をお持ちの場合はその番号も入力してください。
- 4 学校名を入力してください。
- 5 学年を入力してください。
- 6 参照をクリックして作品をアップロードしてください。  
作品名を入力してください。
- 7 バリアフリーの内容を含む作品の方はチェックしてください。
- 8 作品に含まれる鉄道会社の名前をひとつ選んでください。

作品の応募はこちらのサイトから行えます。



※2022年7月1日より

[https://www.mintetsu.or.jp/newspaper\\_contest](https://www.mintetsu.or.jp/newspaper_contest)

# 第16回「私とみんてつ 小学生新聞コンクール」応募要項

## 応募対象

小学生（全学年）

## 応募期間

2022年7月1日（金）～9月30日（金） ※当日消印有効

## テーマ

①「くらしと鉄道」または ②「みらいの鉄道」

- ①毎日の生活を通して、いろいろな目的で鉄道を利用していると思います。  
その中で鉄道について興味や疑問を感じたところなどを題材に、考えたり調べたりしながら新聞形式にまとめてください。  
②10年後、100年後の鉄道がどのように進化、発展していくのかを、自由な発想で新聞に表現してください。

## 新聞の様式

1. 新聞形式で書かれた未発表で、手書きまたはパソコンで制作したもの。（他のコンクールなどに出したものは不可）  
※絵日記は1.2年生および、特別支援学級・学校の児童が応募できます。
2. A3サイズの専用作品用紙1枚（ホームページよりダウンロードしてお使いください）
3. 新聞名は各自でつけること。
4. 写真、イラスト、絵、漫画などの使用可、ただしオリジナルのものに限る。アニメキャラクターなどは不可。
5. カラー・モノクロいずれも可。
6. 個人制作・グループ制作いずれも可。

## 応募方法

郵便・宅配便、またはWebでご応募ください。学校単位または個人、いずれでも応募可能です。

Web 応募は日本民営鉄道協会ホームページ内「小学生新聞コンクール」から応募可。専用作品用紙をお使いください。

### 郵便・宅配便で応募の場合

学校応募は応募ツールに入っていた情報が記入された応募用紙をお使いの上お申し込みください。

作品は、応募ツールに入っていたA3の専用作品用紙もしくはWebサイトからダウンロードした

専用作品用紙をお使いください。

専用作品用紙が使えない場合はこの紙面の裏、応募チェックリストの下にある「児童作品札紙」を作品の表、一番下、左側に寄せて貼ってください。

### Webで応募の場合

「小学生新聞コンクール」のホームページよりご応募ください。

学校応募と個人応募で受付フォームが違います。間違えないようにしてください。

作品は郵送・宅配便応募と同様、専用作品用紙をお使いください。

専用作品用紙が使えない場合はこの紙面の裏、応募チェックリストの下にある「児童作品札紙」を作品の表、一番下、左側に寄せて貼ってください。

ご不明な点がある場合は、事務局までメールでお問い合わせください。

## 審査期間・発表 審査委員

2022年10月中旬～12月上旬 2022年12月中旬頃、入賞校と入賞者には学校と個人宛にお知らせします。  
全国小学校社会科研究協議会、日本民営鉄道協会、他

## 表彰

詳細は  
ホームページを  
ご覧ください。

### ○個人部門○

最優秀作品賞・文部科学大臣賞（賞状・副賞 10万円相当の賞品）

他、合計100名程度。

絵日記の作品を表彰する「若草賞」（10名程度）もご用意しています。

### ○学校部門○

最優秀学校賞・国土交通大臣賞（賞状・副賞 10万円相当の賞品）

他 合計40校程度

絵日記の作品を表彰する「若草奨励賞」（3校程度）もご用意しています。

## 表彰式

表彰式は2023年1月に東京で開催予定。

※表彰式への招待は、学校部門/最優秀・みんてつ・優秀の各賞受賞校、個人部門/最優秀・みんてつ・金・銀・バリアフリーの各賞受賞者が対象です。

※表彰式は社会情勢や天候などにより中止する場合があります

## 参加賞

児童の学習の助けになる文具を応募者に進呈します。

## 注意事項

※応募作品は返却いたしません。お手元に残されたい場合は、Web 応募をお勧めします。

※応募作品の著作権は応募者に帰属しますが、応募者は、主催者、当協会加盟各社ならびに主催者および当協会加盟各社が指定する第三者（以下、「主催者等」といいます。）に対し、二次利用を含むあらゆる形態での利用を無償で許諾いただくものとし、また、著作者人格権を行使しないものとします。

※応募作品は、作品名・応募者氏名・学校名・学年を記載のうえ、主催者等において表彰・展示・使用させていただくことがあります。

※応募に際して提供された個人情報は、上記目的のほか応募者への必要事項の連絡にのみ使用するものとし、他の目的で使用することはありません。

また、上記目的のために個人情報の取り扱いを外部へ委託する場合は、当協会の規程に基づき、要件を満たした法人等のみ委託を行い、適切な管理に努めます。

※応募作品の郵送中の事故について、主催者等は一切責任を負いません。

※グループ制作での応募は、贈呈する参加賞は1つです。

入賞された場合の賞状・賞状桶・副賞も1つで、表彰式へのご招待も代表者1名となります。

※応募は1人1作品までです。

みんてつ新聞コンクール 検索



Web 応募、ホームページはこちらから  
[https://www.mintetsu.or.jp/newspaper\\_contest/](https://www.mintetsu.or.jp/newspaper_contest/)

## 第16回 私とみんてつ 小学生新聞コンクール 応募チェックリスト

作品をお送りいただく前にチェックリストで最終確認をお願いします。

- ① 「応募用紙」に必要事項をご記入いただいていますか？   
※学校応募では全校児童数、鉄道会社名(番号)のご記入は必須です。
- ② ①を作品と一緒に同封していますか？   
※応募用紙の入れ忘れが毎年あります。
- ③ ①に記載された応募作品総数と作品の数はあっていますか？   
※作品未提出の児童名と児童数は記載しないでください。
- ④ ①に記載された応募児童情報の順に作品を封入してください。   
※作品 No は「応募用紙」と「作品用紙」で同一にしてください。

【応募締め切り】

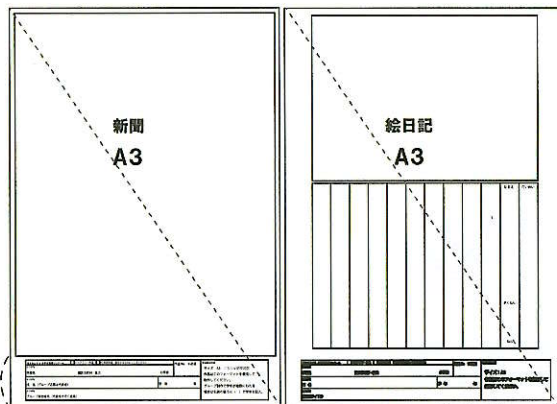
2022年9月30日(金) ※当日消印有効

【お問い合わせ先】

一般社団法人 日本民営鉄道協会  
 「私とみんてつ」小学生新聞コンクール 事務局  
 ☎ 03-6371-1402  
 ☎ 03-5202-1402 (2022年6月24日まではこちら)  
 10:00 ~ 17:00 (土日・祝日を除く)  
 メールでのお問い合わせはホームページをご覧ください。  
[https://www.mintetsu.or.jp/newspaper\\_contest/entry/](https://www.mintetsu.or.jp/newspaper_contest/entry/)

【作品送付先】 ↓こちらにお送りください↓

114-0001 東京都北区東十条 3-10-36  
 図書印刷(株)内 BPO  
 「私とみんてつ」小学生新聞コンクール 事務局 行



↓↓児童作品札紙 コピーしてお使いください(作品用紙はA3)↓↓ 5cm⇒

**絵日記用** 作品はA3タテ おもて面下5センチ余白を設けて絵日記を制作して、余白部分の左端によせて貼ってください。

私とみんてつ 小学生新聞コンクール <input type="checkbox"/> バリアフリーの内容を含む <input type="checkbox"/> PC利用作品 該当するものに✓してください		作品 No ※必須 応募用紙の作品 No と同一に!
ふりがな		
学校名	国立・区市町村立・私立	小学校
ふりがな	氏 名	学 年
氏 名		年
ふりがな 絵日記題名		

**新聞用** 作品はA3タテ おもて面下5センチ余白を設けて新聞を制作して、余白部分の左端によせて貼ってください。

私とみんてつ 小学生新聞コンクール <input type="checkbox"/> バリアフリーの内容を含む <input type="checkbox"/> PC利用作品 該当するものに✓してください		作品 No ※必須 応募用紙の作品 No と同一に!
ふりがな		
学校名	国立・区市町村立・私立	小学校
ふりがな	氏 名 (グループ応募は代表者)	学 年
氏 名		年
ふりがな グループ参加者名 (代表をのぞく全員)		

# 新聞作りに役立つツール

## 児童用 「発見がいっぱい 鉄道のしくみ」

### 鉄道を知るためのガイドブック

鉄道の仕事や電車のしくみなどを知ることができます。

目次・・・・・・・・・・・・・・・・・・・・・・・・

- 鉄道の仕事
- 鉄道の安全対策
- 電車のしくみ
- 鉄道と環境
- バリアフリー・ユニバーサルデザイン
- 鉄道の未来
- 「みんてつ」とマナー



ダウンロードコンテンツ 「小学生新聞コンクール」のホームページからダウンロードできます。

## 先生用 「発見がいっぱい 鉄道のしくみ」

### 授業活用解説書学習指導案・ワークシート集

「発見がいっぱい 鉄道のしくみ」を授業でご活用いただくための先生用の解説書です。

授業でお使いいただけるワークシートも付属しています。

ダウンロードはコチラ→

[https://www.mintetsu.or.jp/newspaper\\_contest/common/images/pdf/tetsudonoshikumi\\_teach.pdf](https://www.mintetsu.or.jp/newspaper_contest/common/images/pdf/tetsudonoshikumi_teach.pdf)



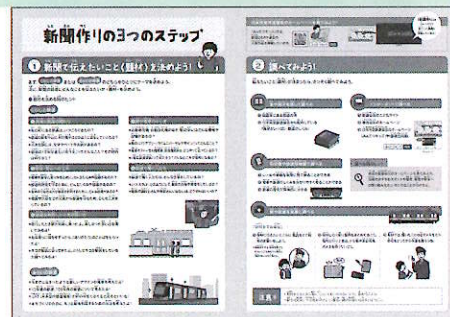
## 児童用

### 「新聞の作り方（鉄道）」

新聞の作り方ポイントがわかる児童用の説明書です。

ダウンロードはコチラ→

[https://www.mintetsu.or.jp/newspaper\\_contest/common/images/pdf/shinbundukurinpoint.pdf](https://www.mintetsu.or.jp/newspaper_contest/common/images/pdf/shinbundukurinpoint.pdf)



応募用紙、専用作品用紙、  
Web 応募、応募要項、お問い合わせはコチラ



🔍 みんてつ新聞コンクール 検索

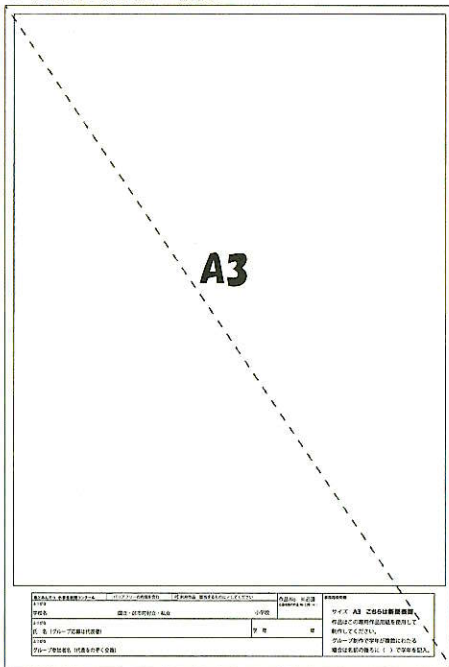
[https://www.mintetsu.or.jp/newspaper\\_contest/](https://www.mintetsu.or.jp/newspaper_contest/)

【お問い合わせ先】  
一般社団法人 日本民営鉄道協会  
「私とみんてつ」小学生新聞コンクール事務局  
☎ 03-6371-1402  
☎ 03-5202-1402 (2022年6月24日まではこちら)  
10:00 ~ 17:00 (土日・祝日を除く)

# 専用作品用紙の使い方

専用作品用紙は、応募ツールの中に両面印刷で入っています。応募児童の人数にあわせてコピーしてご利用ください。

## ●専用作品用紙 - 新聞 -



### 作品は A3 サイズの用紙をタテで！

専用作品用紙は学校にお送りした応募ツールの中に両面印刷されたものが入っています。コピーしてご利用ください。

作品用紙はホームページからもダウンロードできます。

作品用紙のサイズは新聞・絵日記ともに A3 タテです。

専用作品用紙がない場合は、作品の下 5 センチ余白を設けて制作し、4 ページ下部にある「児童作品札紙」をコピーの上必要事項を記載し、作品のおもて面、左下に貼り付けてください。

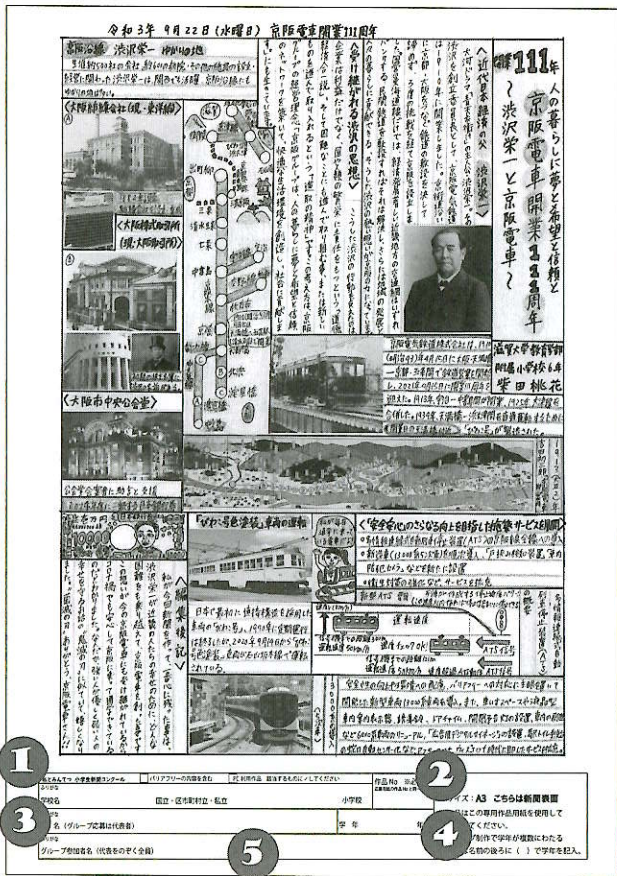
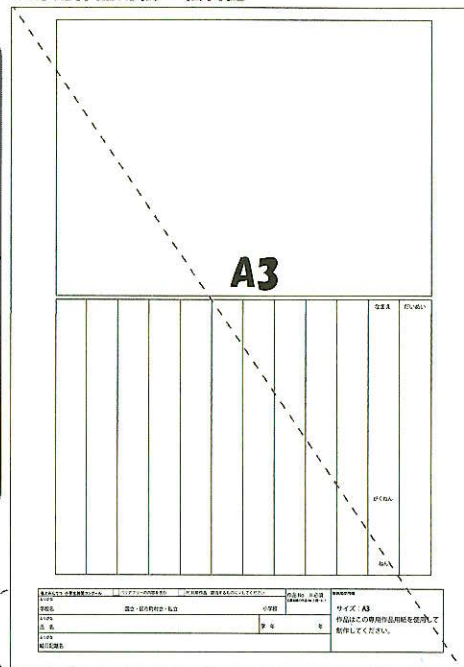
専用作品用紙のダウンロード⇒



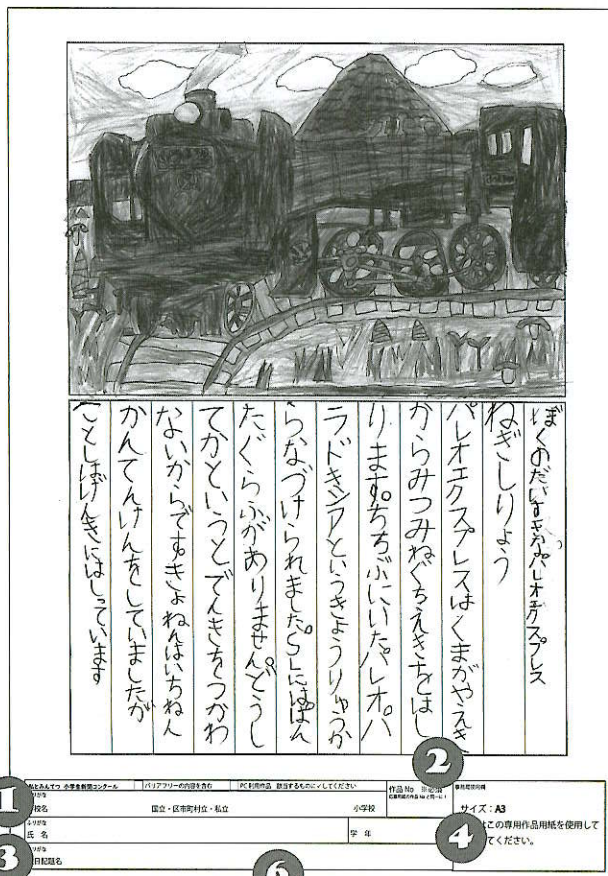
[https://www.mintetsu.or.jp/newspaper\\_contest/entry/](https://www.mintetsu.or.jp/newspaper_contest/entry/)

→ 専用作品用紙がない場合は 5cm あける ←

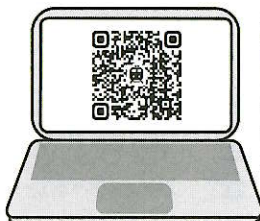
## ●専用作品用紙 - 絵日記 -



- 1 学校名を国・市町村・私立を含めて記入してください。
- 2 作品 No を記入してください。  
作品 No は同じ番号を応募用紙にも必ず記入してください。
- 3 作品を制作した児童の名前を記入してください。  
グループで新聞を作った場合は代表児童の名前を記入。
- 4 学年を記入してください。
- 5 グループで新聞を作った場合は、  
児童全員の名前（学年）を記入してください。



- 6 作品の題名を記入してください。  
作品に題名が書かれていない場合は  
児童作品札紙に書かれた題名を審査時の「作品名」と  
します。



Web 応募の場合は、作品のファイル名が必要となります。  
学校応募は、**学校名 + 作品 No (ローマ字)**  
個人応募は、**児童名 (ローマ字のフルネーム)**  
などをファイル名につけてください。



# 応募用紙の記入方法（郵送・宅配便）

## 新聞コンクール専用応募用紙（印字済・無地）

**私どもにてつ 小学生新聞コンクール応募用紙**

応募区分 学校・個人 ※応募区分に○をつけてください

住所 〒114-0001 東京都北区東十条3-10-36 ※個人応募の場合は自宅住所

学校名 北区立図書館小学校 ※学校応募は印刷済個人応募は児童名  
学校長 様

電話 03-1234-5678 Fax 03-1234-5678

メール

応募作品数	1年生	2年生	3年生	4年生	5年生	6年生	全校生徒数
点	名	名	名	名	名	名	1271 名

※学校応募は学校長署名の捺印と必要となります。件数、児童数は必ず記入ください。 2022.03現在

応募区分 新聞 ( ) 作品種類 バリアフリー含む ( ) 作品  
※必須 絵日記 ( ) 作品 PCによる制作 ( ) 作品

鉄道会社情報 ※必須 <学校の最寄りの鉄道会社> ※応募要項参照  
番号 会社名

応募児童情報

作品No	学年	氏名(グループ制作氏名)	種類	バリアフリー 含む作品	グループ 制作
例) 001	6	民鉄 花子	絵新	○	
			絵新		
			絵新		
			絵新		
			絵新		
			絵新		
			絵新		
			絵新		
			絵新		
			絵新		

※応募用紙は下記サイトからPDFおよびExcelファイルのダウンロードができます。専用応募用紙のPDFもダウンロードできます。  
[https://www.mintetsu.or.jp/newspaper\\_contest](https://www.mintetsu.or.jp/newspaper_contest)

応募の欄に記入された応募用紙のコピーをとお手元にお控えください。  
応募後の参加者の把握、後日お送りする参加賞のリストとしてお役立てください。

## 新聞コンクール専用応募用紙（Excel・ダウンロード版）

※ 部分は必ずご記入ください 部分は選択式

※ 学校応募は必ずご記入ください [https://www.mintetsu.or.jp/newspaper\\_contest/](https://www.mintetsu.or.jp/newspaper_contest/)

**郵便・宅配便使用応募用紙** 応募区分 学校

※必ずこの表にご記入のうえ、作品と一緒に送ってください。 ※応募区分にチェックしてください。

住所 区 区

学校名 区立 小学校 様

電話番号 FAX番号

メールアドレス

※学校応募は学校長署名の捺印と必要となります。件数、児童数は必ず記入ください。

応募作品数	1年生	2年生	3年生	4年生	5年生	6年生	全校生徒数
点	名	名	名	名	名	名	名

※学校応募は学校長署名の捺印と必要となります。件数、児童数は必ず記入ください。 2022.03現在

応募区分 新聞 作品種類 バリアフリー含む 作品  
※必須 絵日記 作品 PCによる制作 作品

4 点 名 名 名 名 名 名 名 名

応募区分 新聞 作品 作品 バリアフリー含む 作品  
※必須 絵日記 作品 PCによる制作 作品

6 校の最寄りの鉄道会社名 個人応募は作品のテーマとなった鉄道会社名

鉄道会社情報 ※必須 301・東武鉄道（東武）

応募者氏名

作品NO	学年	氏名	作品種類	バリアフリー 含む作品	グループ制作
例) 001	6	民鉄 太郎	新聞	○	

- 1 学校情報（住所、学校名）を記入してください。  
個人応募の場合は、ご連絡のつく住所、学校名を記入してください。
- 2 学校応募は担当の先生のお名前を記入してください。  
個人応募の場合は応募児童のお名前を記入してください。  
(2人以上応募される場合は代表児童名)
- 3 日中で連絡のつく電話番号を必ず記入してください。  
Faxがあれば記入してください。  
ご連絡のつくメールアドレスも記入してください。
- 4 学校応募は、作品数、学年ごとの参加数、全校児童数を必ず記入してください。  
個人応募の場合は記入いただかなくてもかまいません。
- 5 作品の応募区分、作品の種類を必ず記入してください。
- 6 学校の最寄りの鉄道会社の名前を下記の「みんてつ加盟鉄道会社リスト」から1つ選んで記入してください。  
該当の会社がない場合は「901 その他」を選択してください。  
Excel 応募用紙をお使いの場合は該当の会社を選択してください。
- 7 応募児童の情報を記入してください。  
作品 No は作品用紙に記載されたものと同一にしてください。  
グループ制作の場合は全員の氏名を、作品の種類は必ず記入してください。  
バリアフリーの内容を含むもの、グループ制作について該当する作品は○をつけてください。

○学校応募で情報が記入済みの場合は間違いがない確認の上、修正する場合は「赤」でご記入ください。○  
**みんてつ加盟鉄道会社リスト**

地域	会社No	会社名	地域	会社No	会社名	地域	会社No	会社名	地域	会社No	会社名			
東北地区	101	弘南鉄道	関東地区	301	東武鉄道（東武）	中部地区	317	山万	中国地区	409	三岐鉄道			
	102	津軽鉄道		302	西武鉄道（西武）		318	江ノ島電鉄		410	福井鉄道	関西地区	513	能勢電鉄
	103	青い森鉄道		303	京成電鉄（京成）		319	湘南モノレール		411	えちぜん鉄道		四国地区	514
	104	岩手開発鉄道		304	京王電鉄（京王）		320	箱根登山鉄道		501	近畿日本鉄道（近鉄）	九州地区		515
	105	福島交通		305	小田急電鉄（小田急）		321	富士山麓電気鉄道		502	南海電気鉄道（南海）		その他	516
	106	仙台空港鉄道		306	東急電鉄（東急）		322	ひたちなか海浜鉄道		503	京阪電気鉄道（京阪）	601		岡山電気軌道
北陸信越地区	201	アルピコ交通		307	京浜急行電鉄（京急）		323	高尾登山電鉄		504	阪急電鉄（阪急）	602	広島電鉄	
	202	上田電鉄		308	東京地下鉄（東京メトロ）		401	名古屋鉄道（名鉄）		505	阪神電気鉄道（阪神）	603	一畑電車	
	203	長野電鉄		309	相模鉄道（相鉄）	402	岳南電車	506		京福電気鉄道	604	水島臨海鉄道		
	204	富山地方鉄道		310	新京成電鉄	403	大井川鐵道	507		叡山電鉄	701	高松琴平電気鉄道		
	205	万葉線		311	上信電鉄	404	遠州鉄道	508		嵯峨野観光鉄道	702	伊予鉄道		
	206	北陸鉄道		312	上毛電気鉄道	405	伊豆急行	509		北大阪急行電鉄	703	とさでん交通		
		313		秩父鉄道	406	伊豆箱根鉄道	510	京北高速鉄道	801	西日本鉄道（西鉄）				
		315		銚子電気鉄道	407	静岡鉄道	511	水間鉄道	802	島原鉄道				
		316		小湊鐵道	408	豊橋鉄道	512	紀州鉄道	803	長崎電気軌道				
									804	熊本電気鉄道				
								901	その他					